



UCAB



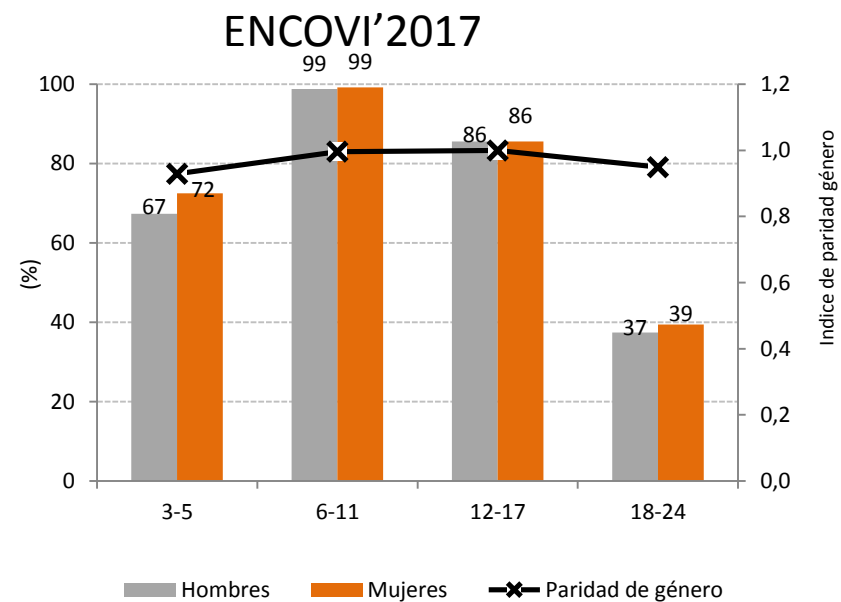
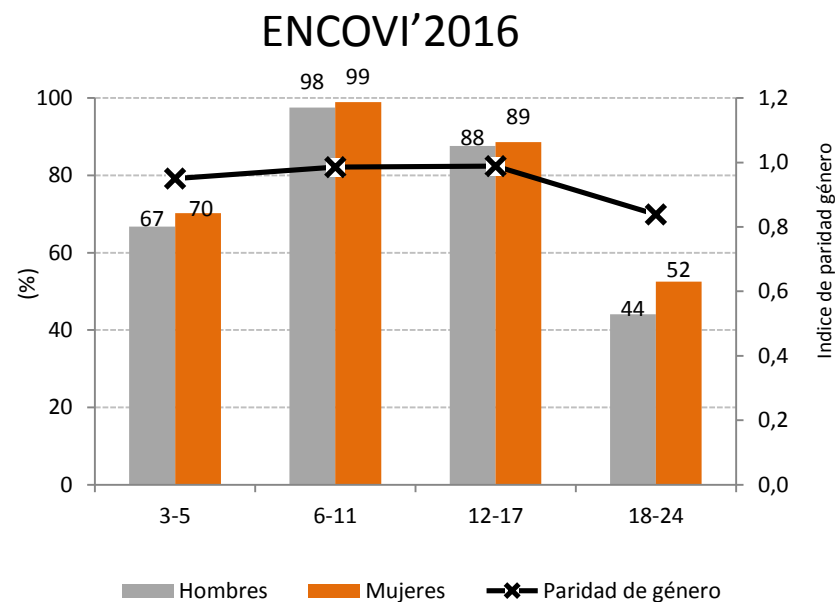
Encuesta sobre Condiciones de Vida
Venezuela 2016

Educación

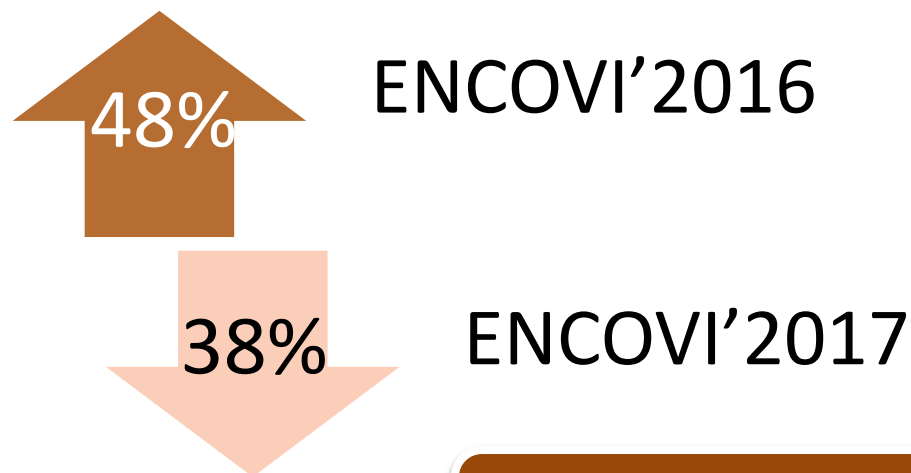
Anitza Freitez
IIES-UCAB

Acceso a la educación

- ✓ Se estima en **12 millones 734 mil** la población de **3 a 24 años**, de los cuales casi **9 millones 931 mil asisten** a un centro de enseñanza.
- ✓ Entre 2015 y 2017 el acceso a la educación entre la población de 3 a 24 años, en promedio, **descendió de 78% a 71%**.
- ✓ Las ENCOVI 2016 y 2017 han dado cuenta de poco más de **un millón** de niños, niñas y adolescentes (3 a 17 años) desescolarizados, cuando el esfuerzo masificador ha tocado techo.



Acceso a la educación 18 a 24 años



ENCOVI'2016

ENCOVI'2017

Población 18 a 24 años= 4 mill.
241 mil

No asisten= 2 mill.546
mil

Asisten= 1
millón 602 mil

ND
=
93
mil

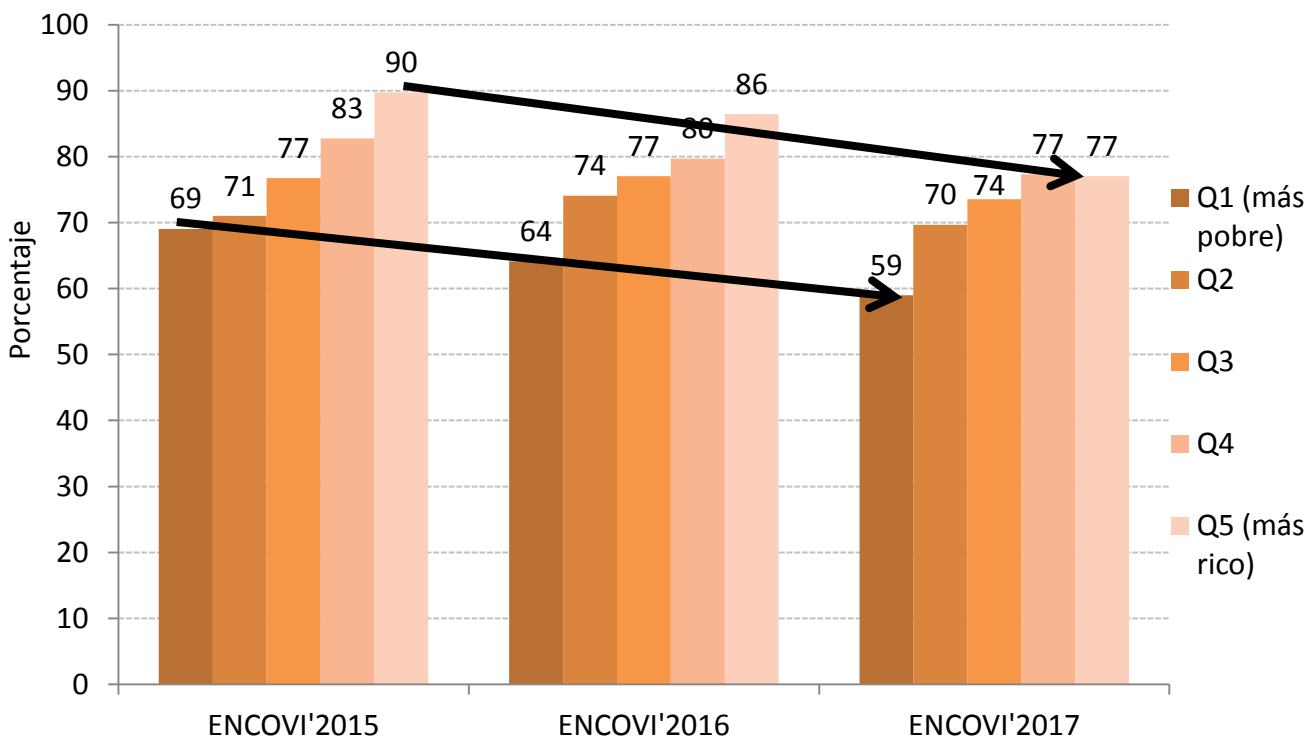
Grada-
dos=
416 mil

No graduados=
2 mill.130 mil

Inequidades sociales que persisten

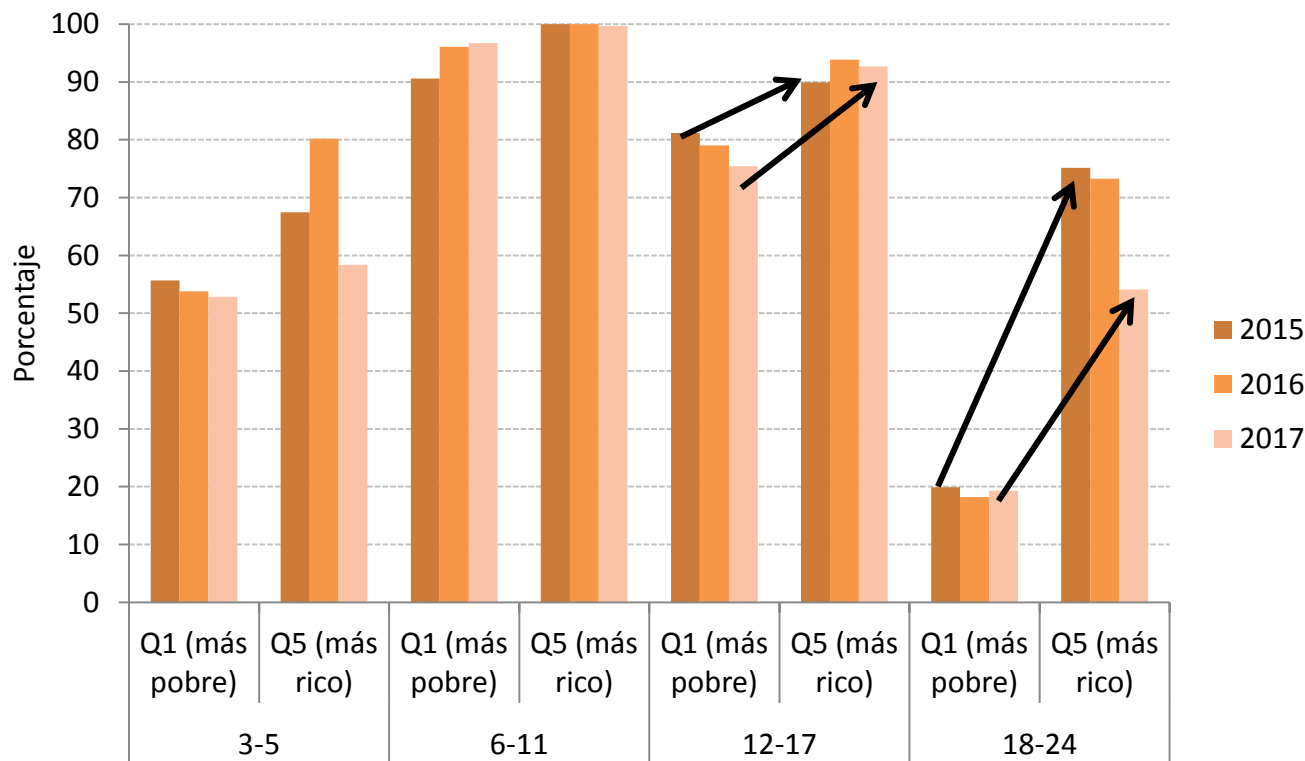
✓ En un contexto de empobrecimiento general las barreras de acceso a la educación afectan todo el espectro social y las brechas prácticamente se han mantenido.

Porcentaje de asistencia escolar de la población de 3 a 24 años.



Inequidades sociales que persisten

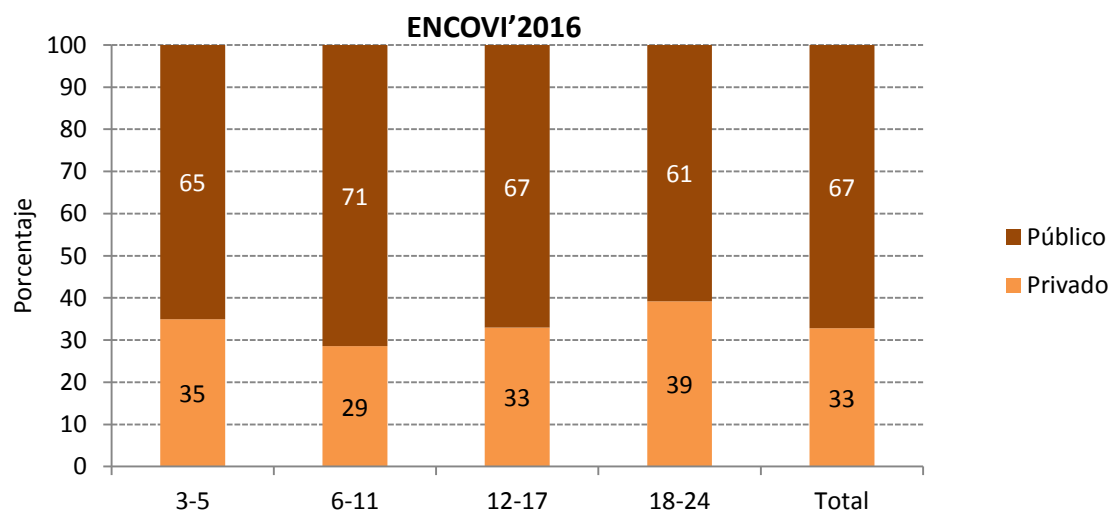
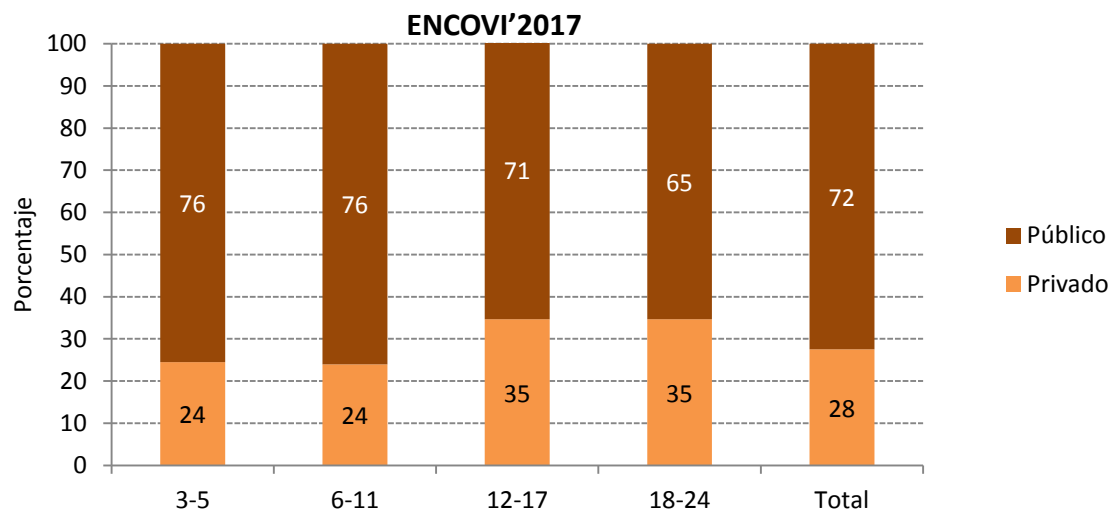
Brechas sociales en el porcentaje de asistencia escolar de la población de 3 a 24 años por grupos de edad.



- ✓ 6 a 11 años: se reduce la brecha en la asistencia escolar porque aumenta la cobertura entre los más pobres.
- ✓ 12 a 17 años: se amplía la brecha por reducción de la cobertura entre los más pobres.
- ✓ 18 a 24 años: se reduce la brecha toda vez que las misiones Ribas y Sucre no han logrado ampliar la cobertura en el estrato más pobre y ha caído la asistencia en el estrato más rico.

Menor acceso a la educación privada

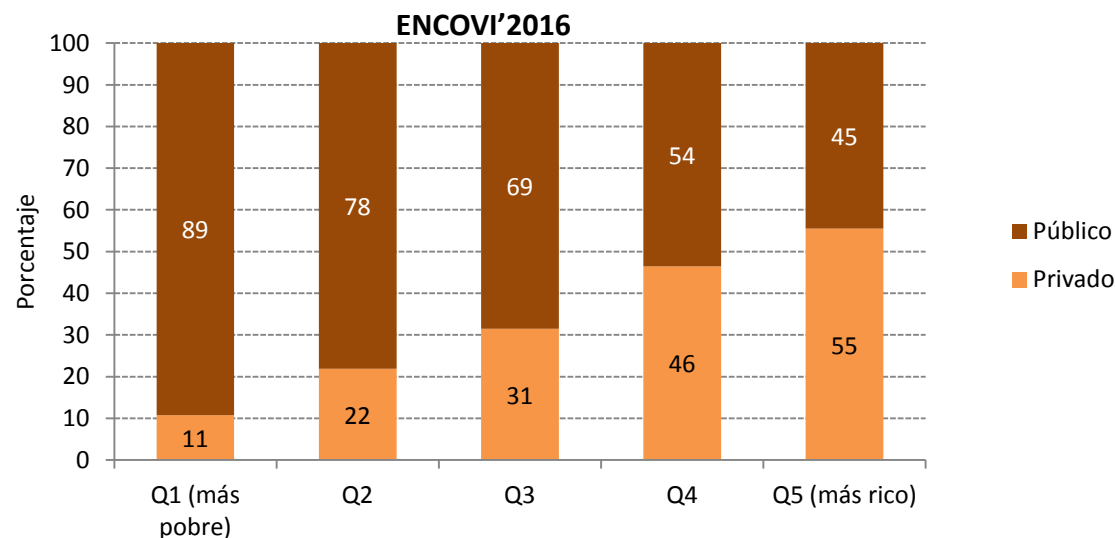
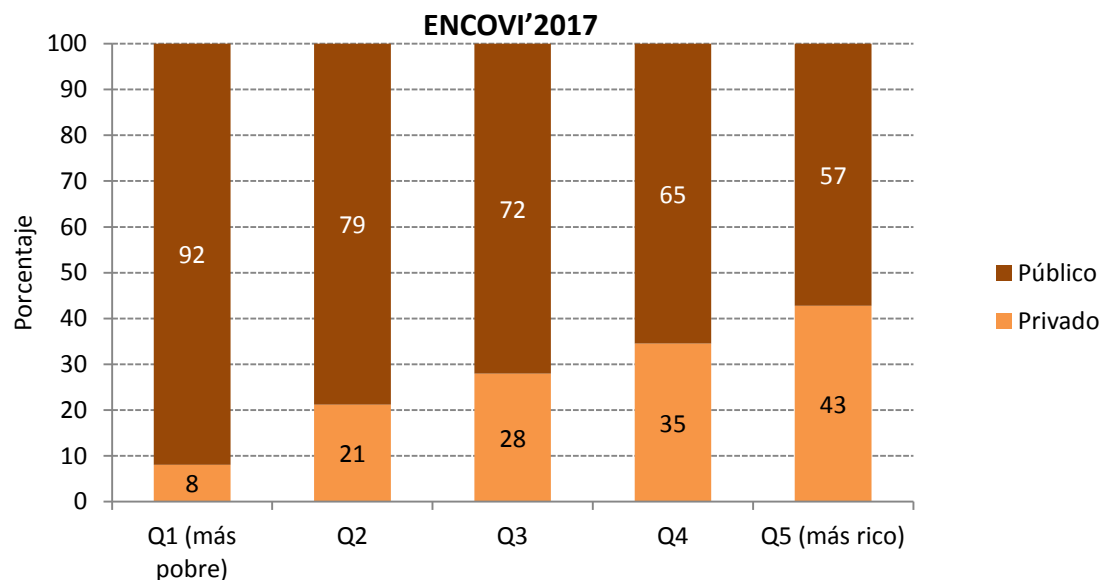
Distribución porcentual de la población escolarizada de 3 a 24 años según grupos de edad y tipo de plantel.



✓ La pérdida del poder adquisitivo en los hogares parece haber incidido sobre una menor demanda de servicios privados especialmente en las edades de cursar educación inicial o universitaria.

Menor acceso a la educación privada

Distribución porcentual de la población escolarizada de 3 a 24 años según estrato y tipo de plantel.

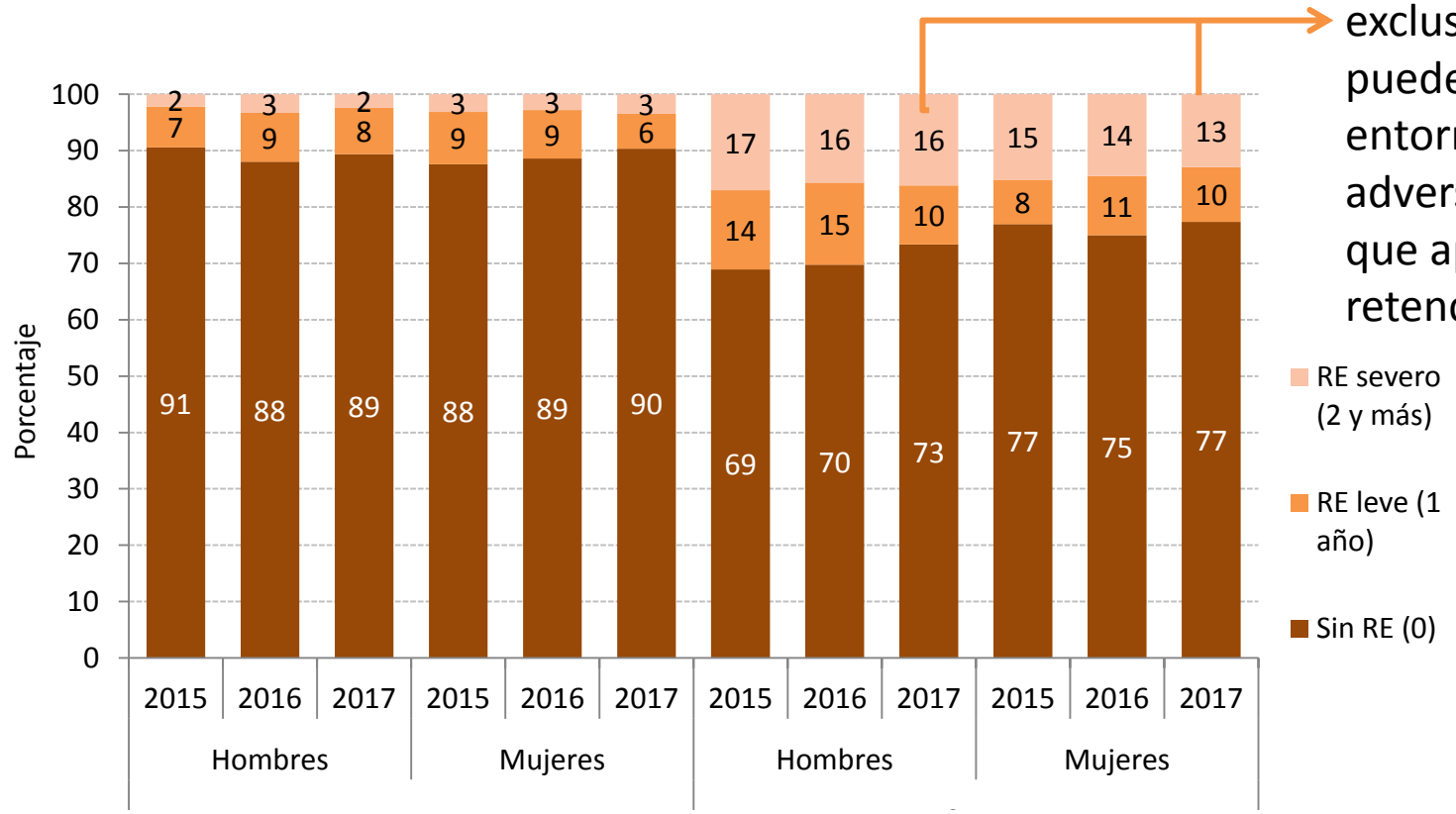


✓ Ha caído la demanda de servicios educativos privados entre la población de los estratos socialmente más aventajados.

Rezago escolar : potenciador de la exclusión educativa

- ✓ El **rezago escolar (RE)**, es el nro. de años de diferencia entre el grado/año que debería estudiar de acuerdo a la edad y el que efectivamente cursa.
- ✓ En las edades de 12 a 17, el **RE severo** llega a **15%**.

Hay 475 mil adolescentes escolarizados pero con RE severo, cuyo riesgo de exclusión educativa puede potenciarse si el entorno socio-familiar es adverso y no hay políticas que apunten a la retención escolar



Asistir regularmente o estar matriculado



8 millones 493 mil niños, niñas y adolescentes (3 a 17 años)

88% asiste (7 millones 330 mil)

12%
No
asiste

61% nunca deja de
asistir

39% falta algunas veces
servicio de agua (19%),
apagones (11%), falta
comida en el hogar
(12%), transporte (9%),
huelgas (6%)

Asistir regularmente o estar matriculado



8 millones 493 mil niños, niñas y adolescentes (3 a 17 años)

88% asiste (7 millones 330 mil)

12%
No
asiste

61% nunca deja de
asistir

39% falta algunas veces
servicio de agua (19%),
apagones (11%), falta
comida en el hogar
(12%), transporte (9%),
huelgas (6%)

Tenemos 2 millones
828 mil estudiantes
que asisten a clases
en forma irregular
porque deben
sortear todas esas
irregularidades

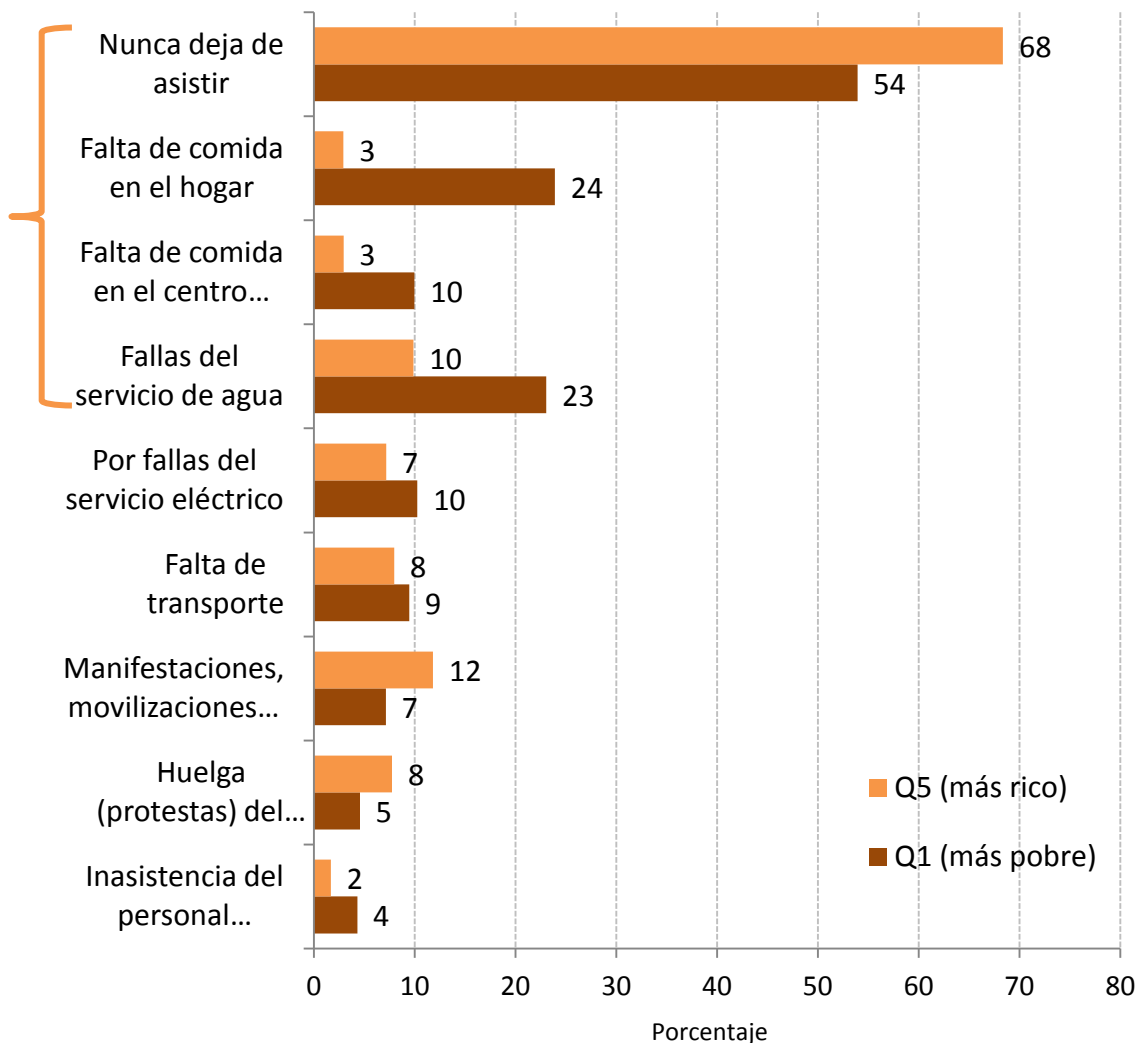
Factores que impiden la asistencia regular

Estrato más pobre

Casi la mitad asiste con irregularidad debido principalmente a la falta de comida en el hogar o en el centro educativo, y por las fallas en el servicio de agua



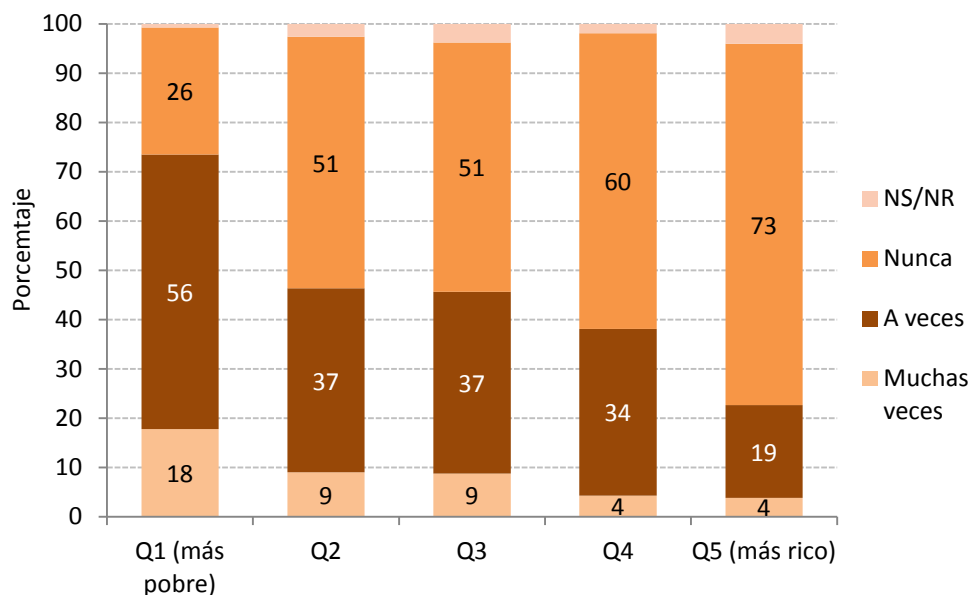
Porcentaje de población de 3 a 17 años escolarizada según factores que impiden la asistencia regular.



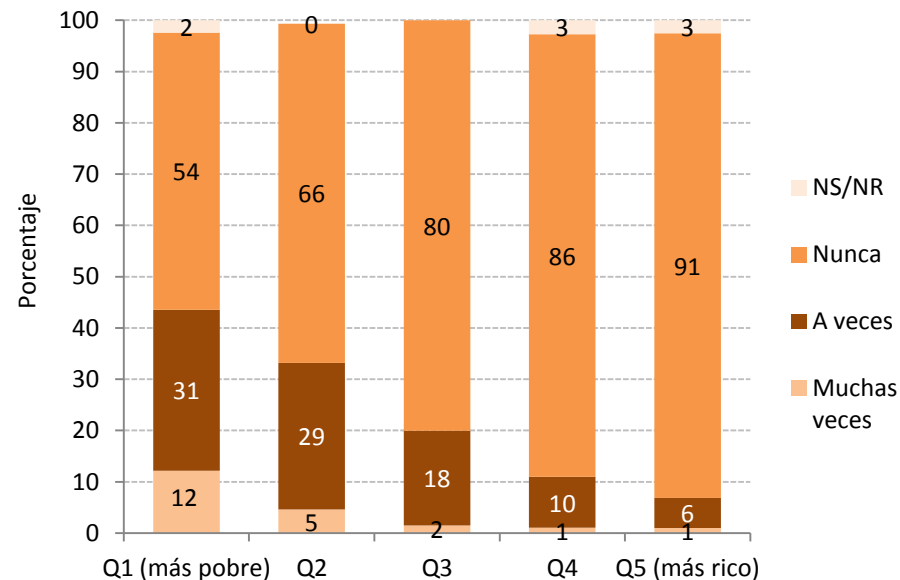
Falta de comida impide la asistencia regular

Población de 3 a 17 años escolarizada que falta a clases por carencia de comida

ENCOVI'2017



ENCOVI'2016

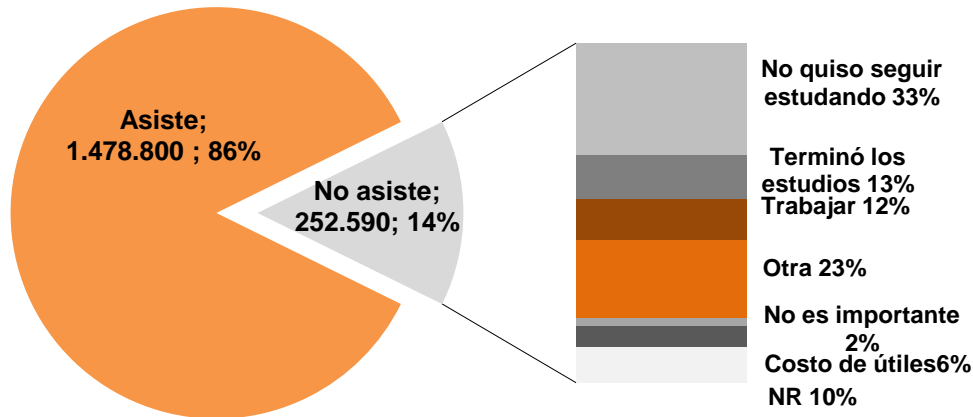


✓ En el quintil más pobre 3 de cada 4 dejan de ir a la escuela alguna vez por falta de comida.

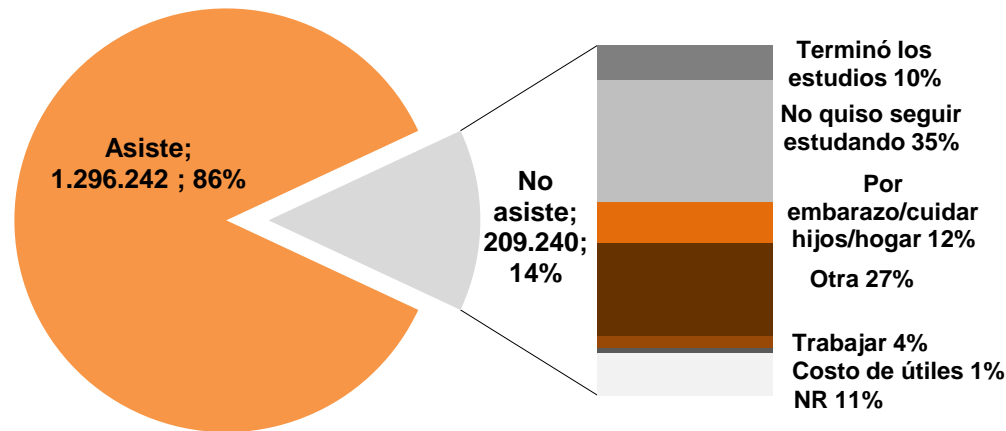
✓ En el último año se ha incrementado la irregularidad de la asistencia escolar por falta de comida.

Interrupción de la trayectoria educativa

Hombres 12 a 17 años



Mujeres 12 a 17 años



¿Por qué no asisten los y las adolescentes?

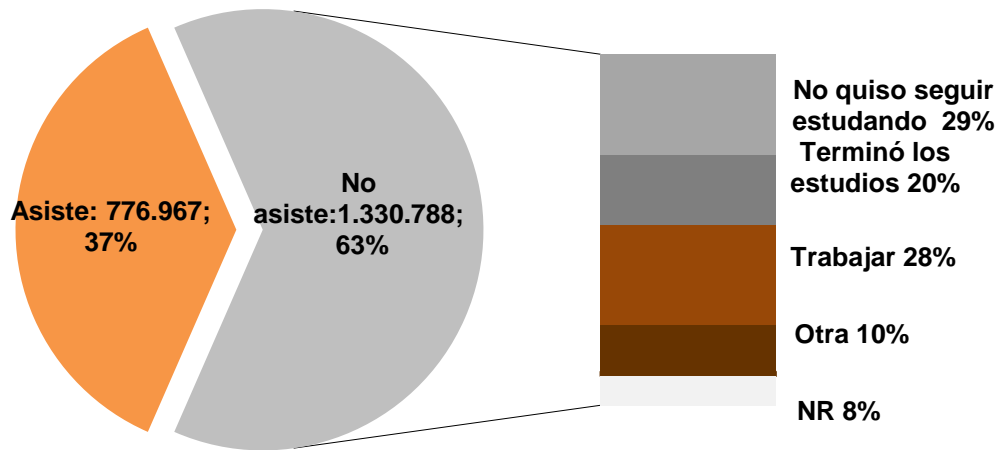
No quisieron continuar, no les interesa...

Tenemos una escuela aburrida

✓ Los programas ofrecidos a nivel de la enseñanza media (Liceo Bolivariano, Escuelas Zamoranas y Robinsonianas), no han significado una opción interesante y útil para este segmento de la población.

Interrupción de la trayectoria educativa

Hombres 18 a 24 años

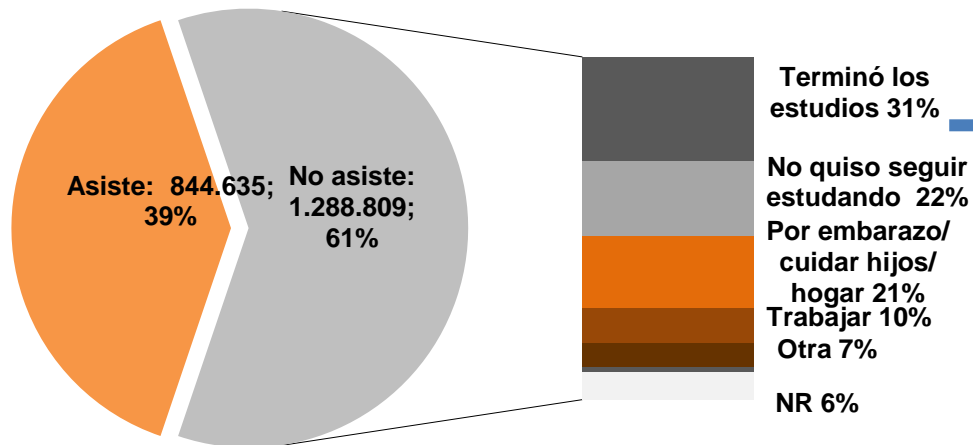


¿Por qué no asisten los jóvenes?

No quisieron continuar...

Trabajar- Transición a la vida familiar

Mujeres 18 a 24 años



- ✓ La expansión educativa parece haber tocado techo con las estrategias de intervención implementadas hasta ahora (misiones educativas). Se requiere de acciones más duras y efectivas para incorporar al sistema la población desescolarizada de los estratos más desfavorecidos.
- ✓ Se necesitan mecanismos de protección social para niños, niñas y adolescentes quienes son sujetos de doble violación de sus derechos al ser vulnerados su derecho a la alimentación y a la educación. Hecho que compromete seriamente su futuro.
- ✓ Si bien los factores que alteran la cotidianidad y precarizan el nivel de vida pudieran afectar la continuidad de la trayectoria educativa, ello no se ha reflejado en una ampliación del rezago escolar, en buena parte por la flexibilidad del sistema de evaluación .
- ✓ Se requiere adoptar buenas prácticas para prolongar la permanencia de la población en el sistema educativo, promover la reinserción escolar y ampliar las oportunidades de formación para el trabajo.

Gracias...!