

# **NUESTRO PRESUPUESTO 2014**

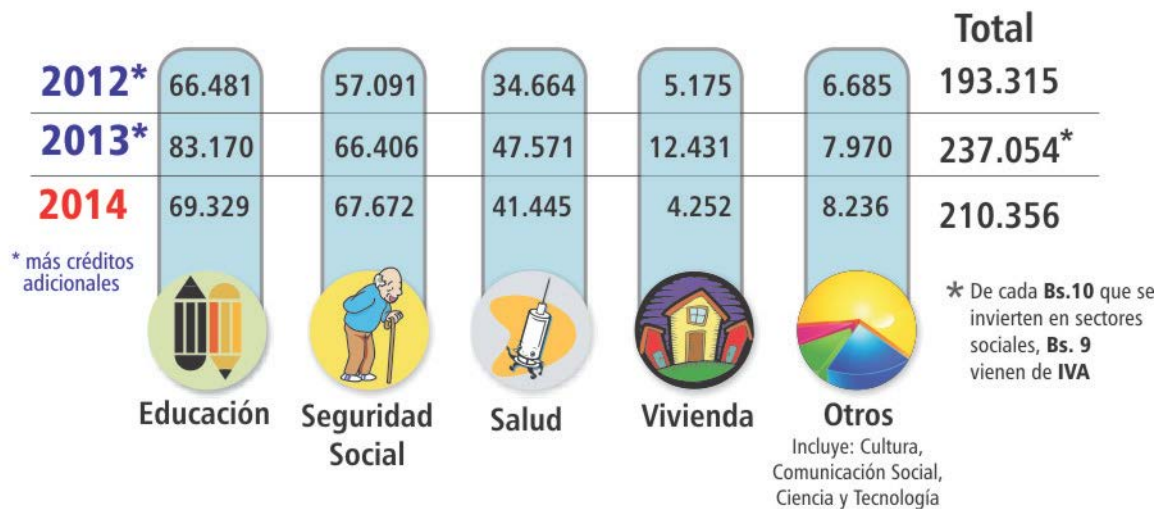
**Transparencia Venezuela**

# Datos Generales

## Comparativo Presupuestos

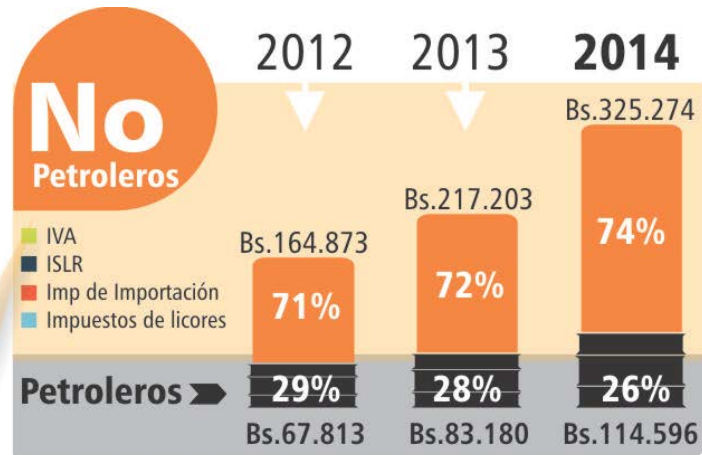
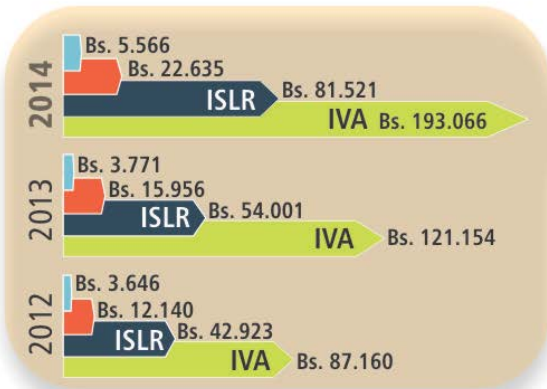
2012*	2013**	2014	Variación Real
Bs. 441.686,67	Bs. 559.734,28	Bs. 552.632,60	<b>-51%</b>

## CUÁNTO SE ASIGNA A SECTORES SOCIALES



# DATOS GENERALES

## INGRESOS



A pesar de aumentar el precio promedio del barril de 55\$ a 60\$, el peso de los ingresos petroleros sobre los ingresos totales para el 2014 bajó de 28% a 26% y en relación con el monto del presupuesto de 21% a 20%.

## DEUDA PÚBLICA



# Datos Generales

También se incluyen gráficos alusivos al Precio del Barril de Petróleo y sus respectivas estimaciones

## SUPUESTOS ECONÓMICOS

	2012	2013	2014
PIB (MM Bs.)	1.557.180	1.848.148	2.409.732
Crecimiento del PIB	5%	6%	4%
Inflación	20 / 22	14 / 16	26 / 28
Tipo de Cambio (Bs. /US\$)	4,3	4,3	6,3
Precio del barril petrolero (US\$/bl)	50	55	60

“ En 2013, los supuestos económicos causaron una subestimación importante del presupuesto de la nación

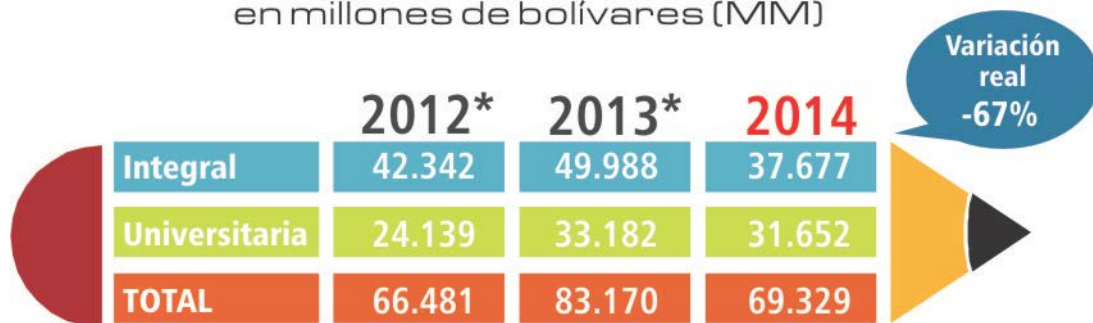
## INFLACIÓN



# Educación

## GASTO EN EDUCACIÓN

en millones de bolívares (MM)



\* más créditos adicionales

## MATRÍCULA DE EDUCACIÓN (NO UNIVERSITARIA)



No se publica en el presupuesto nacional la meta de alumnos



# Salud

Número de Médicos	2012	2013	2014	Variación
Total Médicos	16.784	12.807	34.904	22.097

Gasto en Salud	2012*	2013*	2014	Variación Real
	Bs. 34.664	Bs. 47.571	Bs. 41.445	-63%



# Misiones y Descentralización

Misiones y Programas Sociales			
2012*	2013*	2014	Variación
Bs. 52.367	Bs. 94.040	Bs. 96.661	-47%

Descentralización				
Concepto	2012*	2013*	2014	Variación real
Total	Bs. 63.849	Bs. 87.713	Bs. 106.798	-28%
Estados	Bs. 48.234	Bs. 65.663	Bs. 81.095	-26%
Municipios	Bs. 15.615	Bs. 22.049	Bs. 25.704	-33%



# Poderees Públieos

Poderees públieos nacionales	2012*	año 2013*	Año 2014	Variación Real	%/Total Presupuesto
Poder Ejecutivo: Presidencia y ministerios (no incluye situado constitucional)	Bs. 375.268	Bs. 337.273	Bs. 396.628	<b>-32%</b>	72%
Poder Legislativo: Asamblea Nacional	Bs. 1.605	Bs. 2.480	Bs. 2.350	<b>-55%</b>	0%
Poder Judicial: Tribunal Supremo de Justicia y demás tribunales	Bs. 7.819	Bs. 10.446	Bs. 7.925	<b>-74%</b>	1%
Poder Electoral: Consejo Nacional Electoral	Bs. 5.435	Bs. 4.880	Bs. 2.156	<b>-106%</b>	0%
Poder Ciudadano: Contraloría, Defensoría, Fiscalía, Consejo Moral	Bs. 5.798	Bs. 3.381	Bs. 3.287	<b>-53%</b>	1%
Consejo Federal de Gobierno (sin transferencias a estados y municipios)	Bs. 19.235	Bs. 11.591	Bs. 29.090	<b>174%</b>	5%
Estados y municipios (situado)	Bs. 72.486	Bs. 87.713	Bs. 106.798	<b>-28%</b>	19%





# Contraloría, Seguridad y Defensa

Contraloria			
2012*	2013*	2014	Variación real
Bs. 594	Bs. 798	Bs. 478	-90%

Funcionarios	2013	2014	Variación (%)	Variación Absoluta
Personal Militar del Min Defensa	119.916	91.582	-24%	-28.334
Funcionarios de Policia del Min. Interiores, Justicia y Paz	5.638	26.303	367%	20.665



# Seguridad y Defensa

Seguridad Y Justicia	2012*		2013*		2014		Variación Real
Gasto en Defensa	Bs. F	21.035,00	Bs. F	34.349,59	Bs. F	27.101,54	-71%
Seguridad Interna y Orden Público	Bs. F	4.190,00	Bs. F	3.734,95	Bs. F	2.942,00	-46%
Administración de Justicia y orden público	Bs. F	13.484,00	Bs. F	10.169,92	Bs. F	10.537,26	-46%

A Toda Vida Venezuela	2013	2014	Variación Real
Fundación Gran Misión a Toda Vida Venezuela	11	29	114%

